



## FILTRI A STRUTTURA COMPOSITA "SISTEMA REFINER"

Dispositivi per il trattamento di acque potabili conformi alle seguenti normative vigenti:  
DM 25/2012 – Regolamento UE 10/2011 – DM 174/2004

**RAPID SYSTEM** - La gamma standard consiste in tre cartucce di tre altezze diverse provviste di innesto rapido (Rapid System). L'interno di ogni singola cartuccia è composto da una membrana microfiltrante in fibre di polietilene calandrate a caldo, ad ampia e doppia superficie, provvista di appositi "dreni" costituiti da alcuni strati di rete in polietilene. La membrana assicura un'ottima azione meccanica durante la filtrazione ed è in grado di ammortizzare gli eventuali colpi d'ariete provocati dalla rete idrica. L'azione chimica è svolta dal carbone attivo in polvere che mediante l'adsorbimento rimuove non solo l'eccesso di cloro presente nell'acqua, ma anche eventuali composti organici tossici quali ad esempio idrocarburi aromatici, alometani e coloranti. L'elemento batteriostatico, di nostro concetto esclusivo brevettato, è formato da fine graniglia porosa di rame. Il carbone attivo e l'elemento batteriostatico, formano a monte e sulla stessa membrana il **coadiuvante di filtrazione composito** o **pre-coat** che, con il semplice e naturale flusso dell'acqua da trattare, garantiscono il più alto grado di filtrazione (0,5 µm) ed il miglior trattamento dell'acqua.

Tale grado di filtrazione assoluto, garantisce il trattenimento meccanico di microparticelle in sospensione non visibili ad occhio nudo, fibre di amianto, ruggine, muffa ed alghe.



### DATI TECNICI:

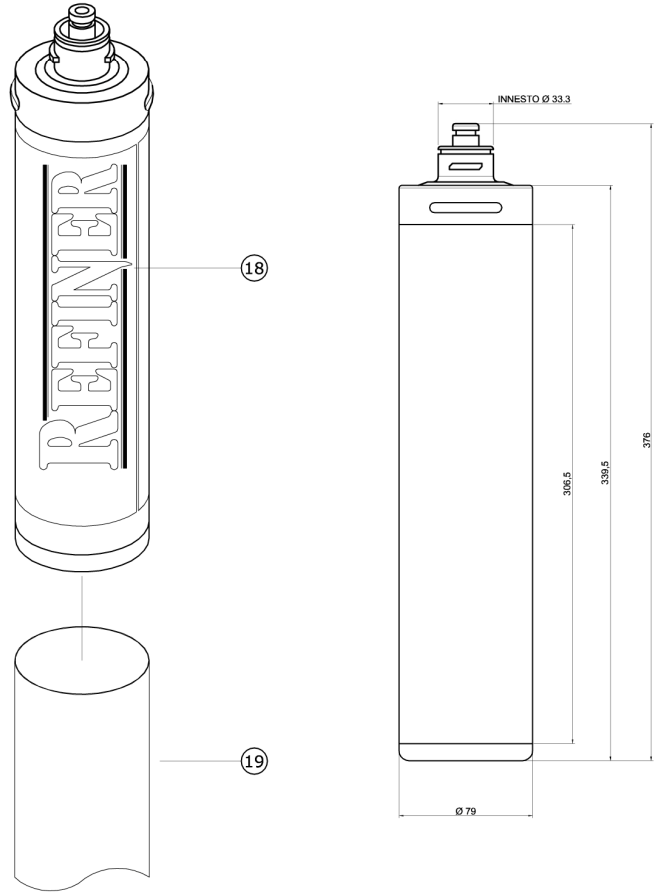
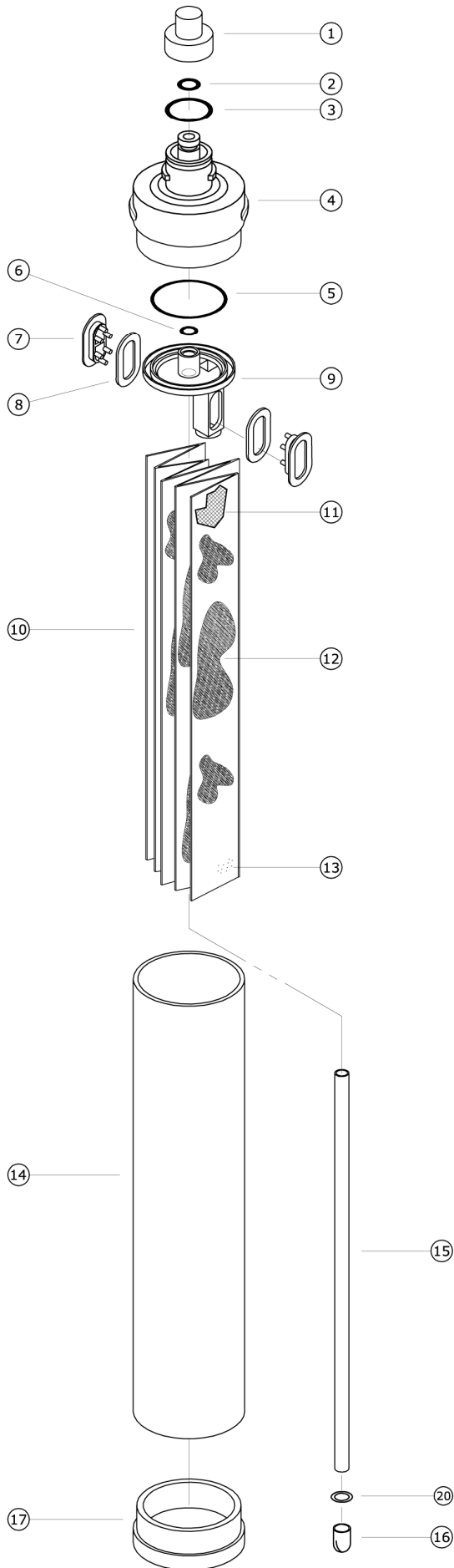
- Innesto rapido a baionetta serie **RAPID SYSTEM**.
- Compatibili anche con testate Everpure.
- Funzionamento verticale.
- Max temperatura dell'acqua in entrata 40°C
- Max pressione di funzionamento 10 bar.
- Involucro cartuccia costruito interamente in polipropilene.
- Grado di filtrazione 0,5 micron.
- Utilizzabili esclusivamente con acqua potabile. Non utilizzare con acqua microbiologicamente pericolosa. Dopo lunghi periodi di inattività si consiglia un accurato lavaggio o la sostituzione dell'apparecchio.
- Per il calcolo delle autonomie, viene considerata la presenza di 2 ppm di cloro nell'acqua da trattare. **N.B. 1 Lt. Di carbone attivato può trattare circa 40.000 Lt. Di acqua contenente 1ppm di cloro.**

### Alcune sostanze nei confronti delle quali i carboni attivi hanno un'elevata capacità di adsorbimento

Acetato di etile	Cloroformio	Iodoformio	Nitrotoluolo
Acido acrilico	Cloro	Kerosene	Octano
Acido lattico	Cloruro di etile	Mentolo	Ozono
Alcool butilico	Cloruro di butile	Mercaptani	Ossido di mesistile
Alcool etilico	Cloruro di metilene	Metilcloroformio	Pentanone
Acido acetico	Decano	Metiletilchetone	Percloroetilene
Acido solforico	Dicloretilene	Monocloridrina di glicole	Silicato di etile
Anidride acetica	Eptano	Monoclorobenzolo	Stirol monomero
Benzolo	Esano	Naftalina	Solventi diversi
Benzina	Etere amilico	Nicotina	Trementina
Canfora	Etere butilico	Nitrobenzolo	Tetracloretano
Clorobenzolo	Etilbenzolo	Nitroetano	Tetracloroetilene
Cellosolve	Fenolo	Nitrometano	Toluolo
Clorobutadiene	Iodio	Nitropropano	Xilolo

	CODICE	Ø INVOLUCRO ESTERNO (mm)	ALTEZZA TOTALE (mm)	FLUSSO "IN" 3 BAR (Lt/h)	AUTONOMIA (Lt)
<b>RS 250 REFINER</b>	<b>R11079.2</b>	79	260	300	5000
<b>RS 350 REFINER</b>	<b>R11078.2</b>	79	375	400	7500
<b>RS 500 REFINER</b>	<b>R11080.2</b>	79	525	550	12000

REV	DATA	MODIFICHE
◇	*	*
◇	*	*
		*



ELENCO COMPONENTISTICA

RIF.	CODICE	DESCRIZIONE
1	T0001145	TAPPO PROTEZIONE PE
2	O0001945	OR 10.77 X 2.62 NBR
3	O0002932	OR 28.24 X 2.62 NBR
4	B0002447	BOCCHETTONE C/BECCUCCIO PP
5	O0002544	OR 50 X 2 NBR
6	O0001444	OR 8.5 X 2 NBR
7	G*****	GRIGLIA OVALE PER CONNETTORE
8	G0003204	GUARNIZIONE PIANA OVALE
9	C0002510.1	CONNETTORE CON INNESTO PP
10	M*****	MEMBRANA FILTRANTE PE 0.5µ
11	R0000099	RETE DRENANTE PE
12	C0001841	CARBONE ATTIVO IN POLVERE PAC
13	R0000245	RAME GRANULARE WG
14	T0000519	TUBO Ø 79 PP
15	T0003462	TUBO Ø 10X8 PP ALIMENTAZIONE
16	V0002483	VALVOLINA GNE MOD.350 NBR
17	T0000237	TAPPO Ø 79 PP
18	F0000102	FOGLIO ISTRUZIONI 350 REFINER
19	S0001319	SLEEVER TERMORETRAIBILE TRASP. Ø 79
20	P0003151	PUNTO INOX PER CLIPPATRICE

 <b>EURO-TECHNO-FLUID</b> EUROTECHNOFLUID srl Via Circonvallazione, 18/8 44025 MASSAFI SOGLIANO (FE) ITALY TEL. 0533.539977 - FAX 0533.539385 E-mail: Info@eurotechnofluid.com	MATERIALE POLIPROPILENE	CIL. R11078.2
	OGETTO ESPLOSO RAPID SYSTEM 350 REFINER	ORA/OFF. *
DATA 13/04/11	SCALA -	RIF. DIS. 11
DIS.TU BCL	CENTR. C.BENTIVOGLI	SIST. *
INDICE REVISIONI 1 * * * * *		
DIS. E11047-2		